

**circuit des châtaigniers,
de la plaine et du marais.**

21 km

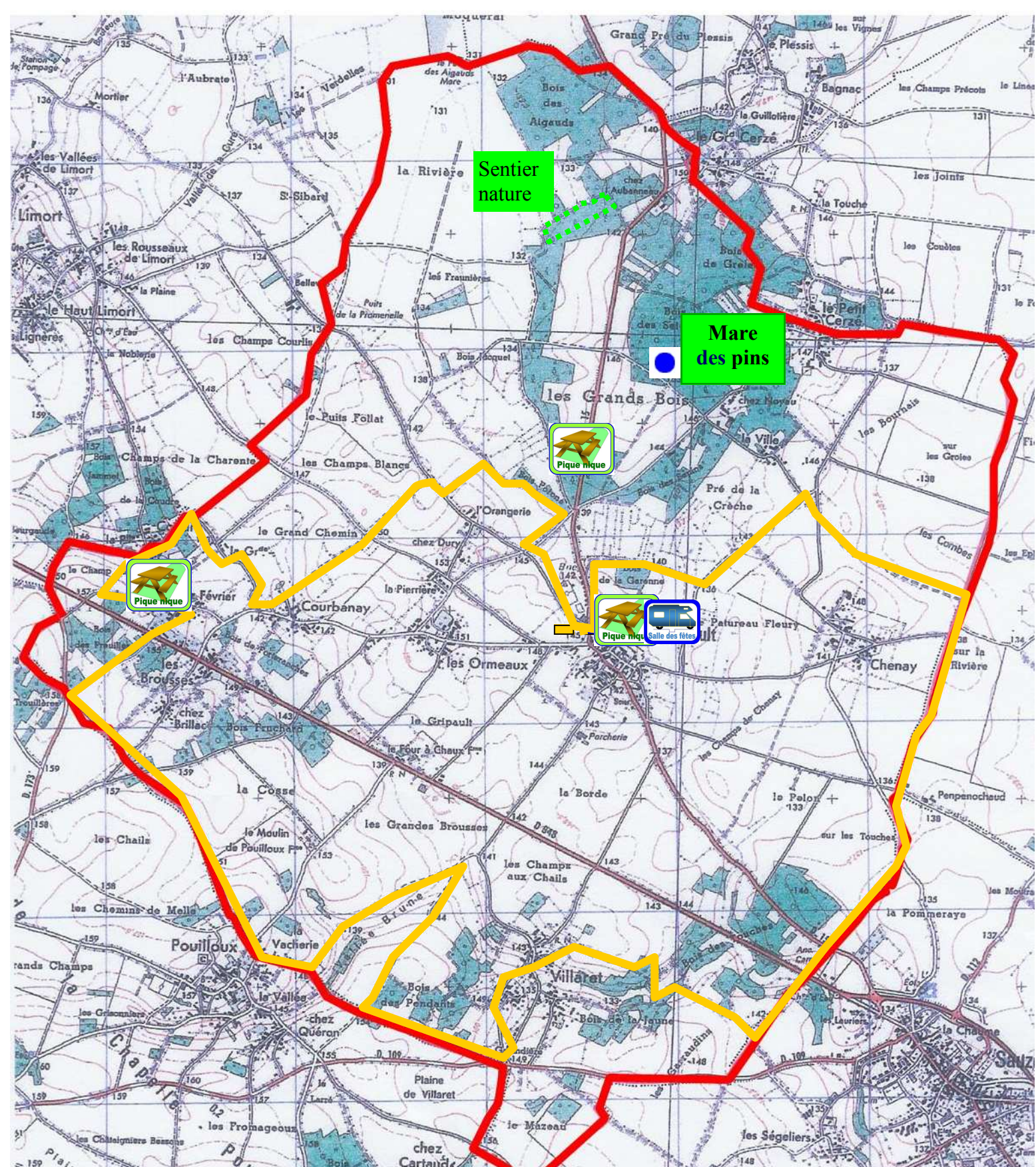
Circuit 1

Suivre balisage du sapin bleu portant le n° 1.

Le départ du circuit se fait rue de l'orangerie longeant l'école et le stade.

C'est un circuit sans difficultés majeures. Arrêtez-vous à la mare des pins et prenez le temps de découvrir le « sentier nature »

BONNE ROUTE



circuit des vallons

19 km



Circuit 2

Suivre balisage du sapin jaune portant le n° 2.

Le départ du circuit se fait rue de l'orange-rie longeant l'école et le stade.

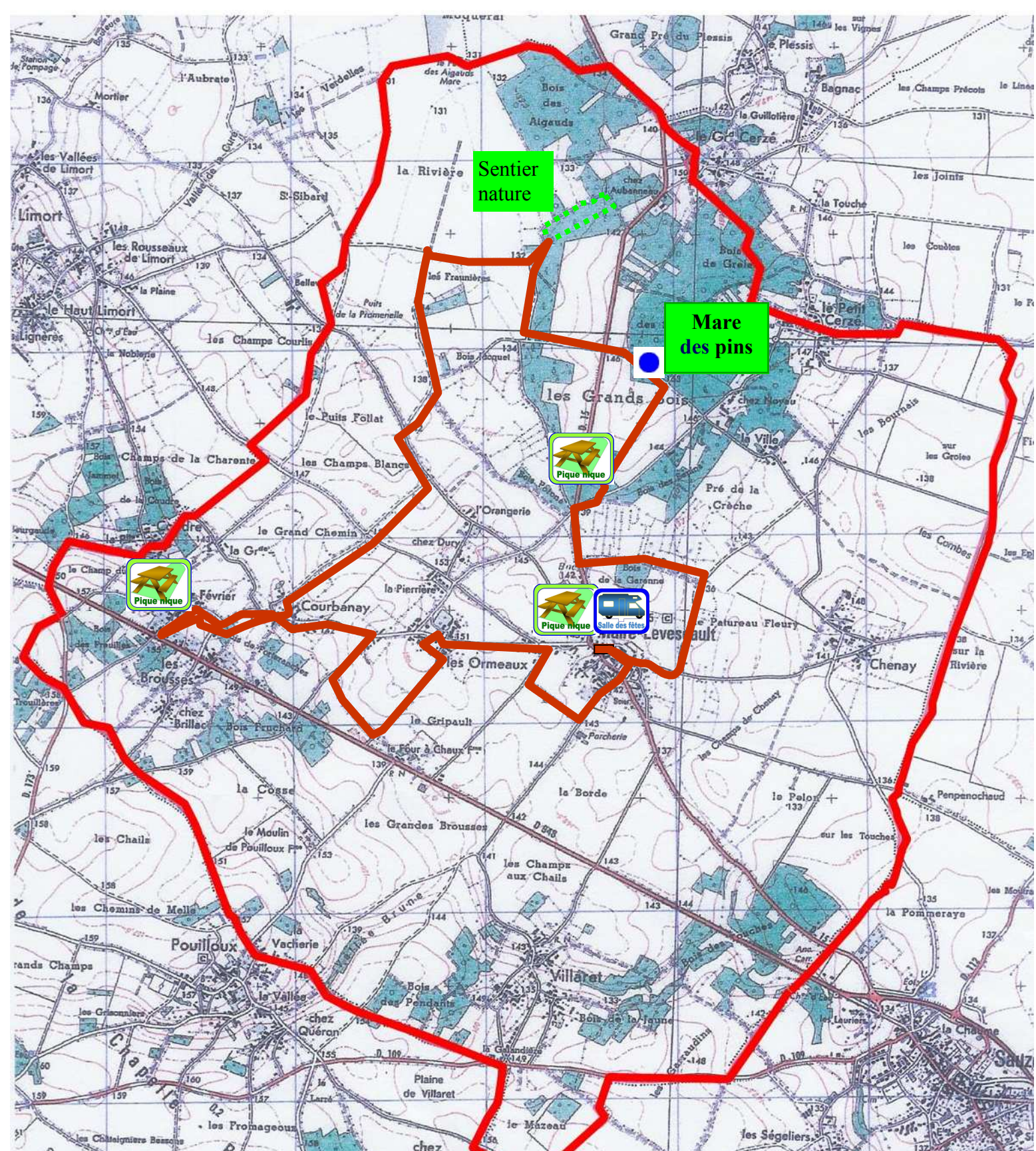
C'est un circuit comportant quelques petites difficultés mais à la portée de tous.

BONNE ROUTE

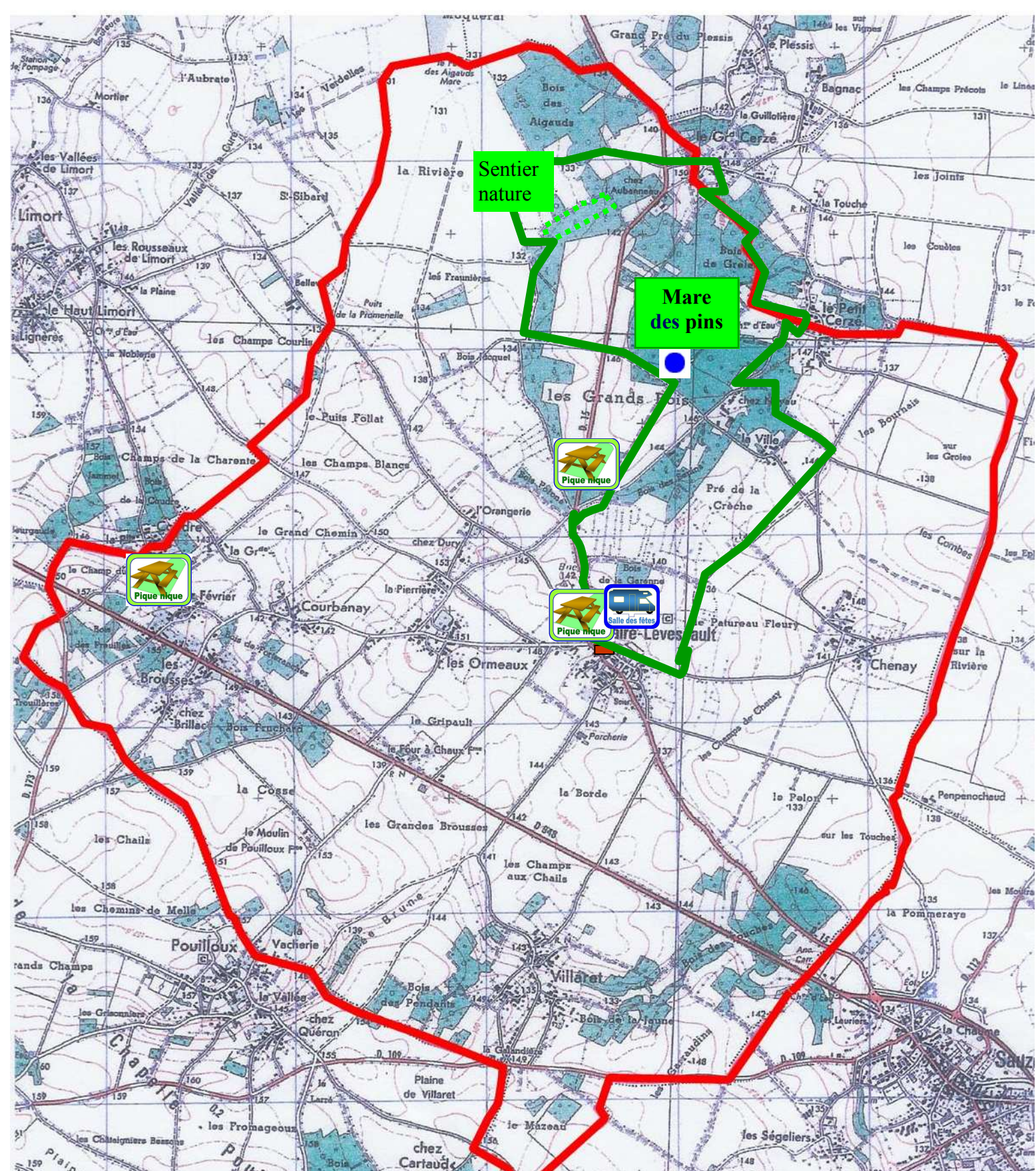


19 km





Circuit 3
 Suivre balisage du sapin marron portant le n° 3.
 Le départ du circuit se fait à l'espace Michel GUYTON, derrière la salle des fêtes, il faut passer devant l'église.
 C'est un circuit sans difficultés majeures. Chez février, visitez l'atelier de sculpture Zoabuc. Arrêtez-vous à la mare des pins et prenez le temps de découvrir le « sentier nature »
BONNE ROUTE



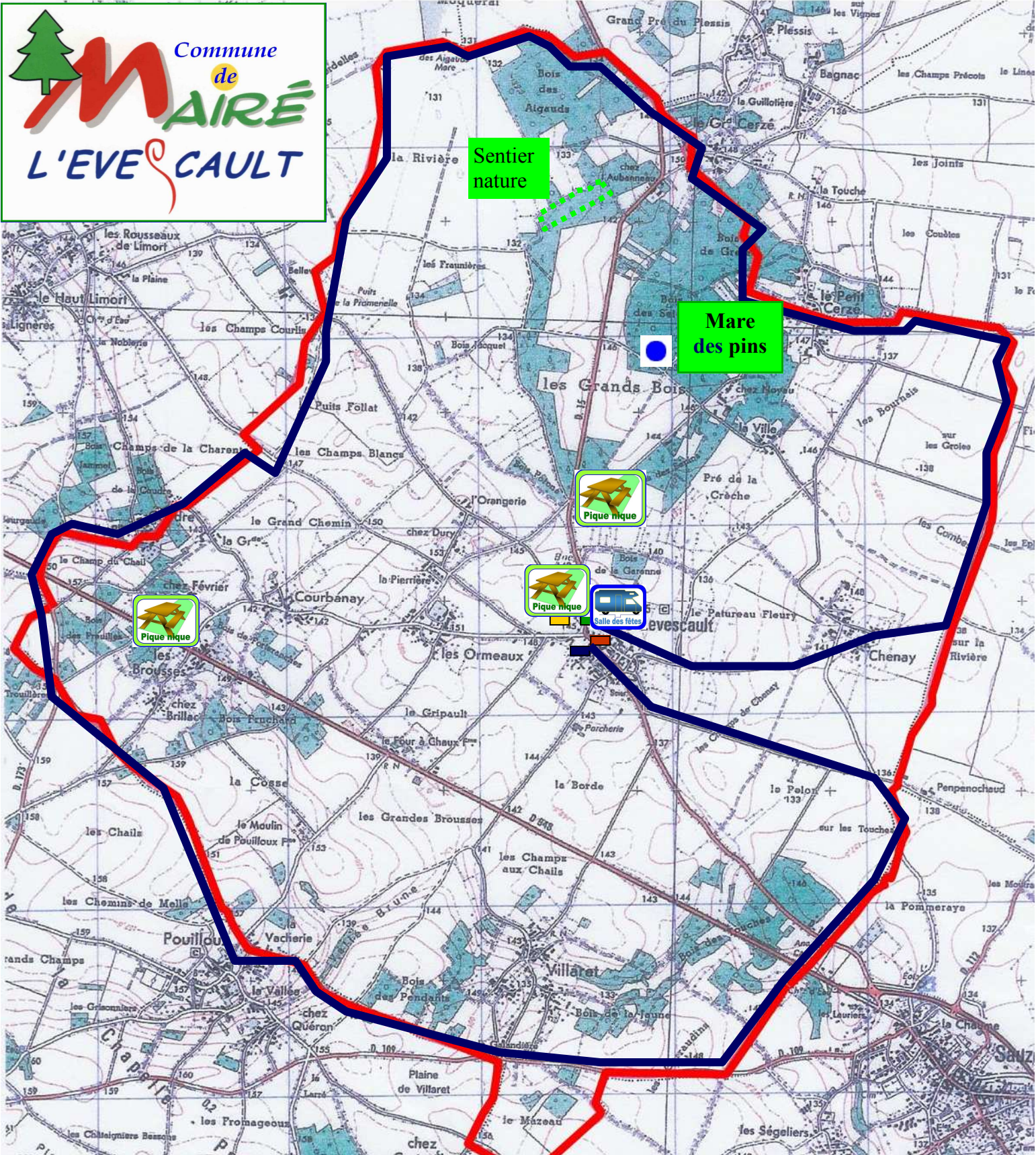
circuit des sous-bois

17 km

Circuit 4

Suivre balisage du sapin vert portant le n° 4.
 Le départ du circuit se fait rue des Grands Bois en direction de Lezay (D 15)
 C'est un circuit sans difficultés majeures. Arrêtez-vous à la mare des pins et prenez le temps de découvrir le « sentier nature »

BONNE ROUTE



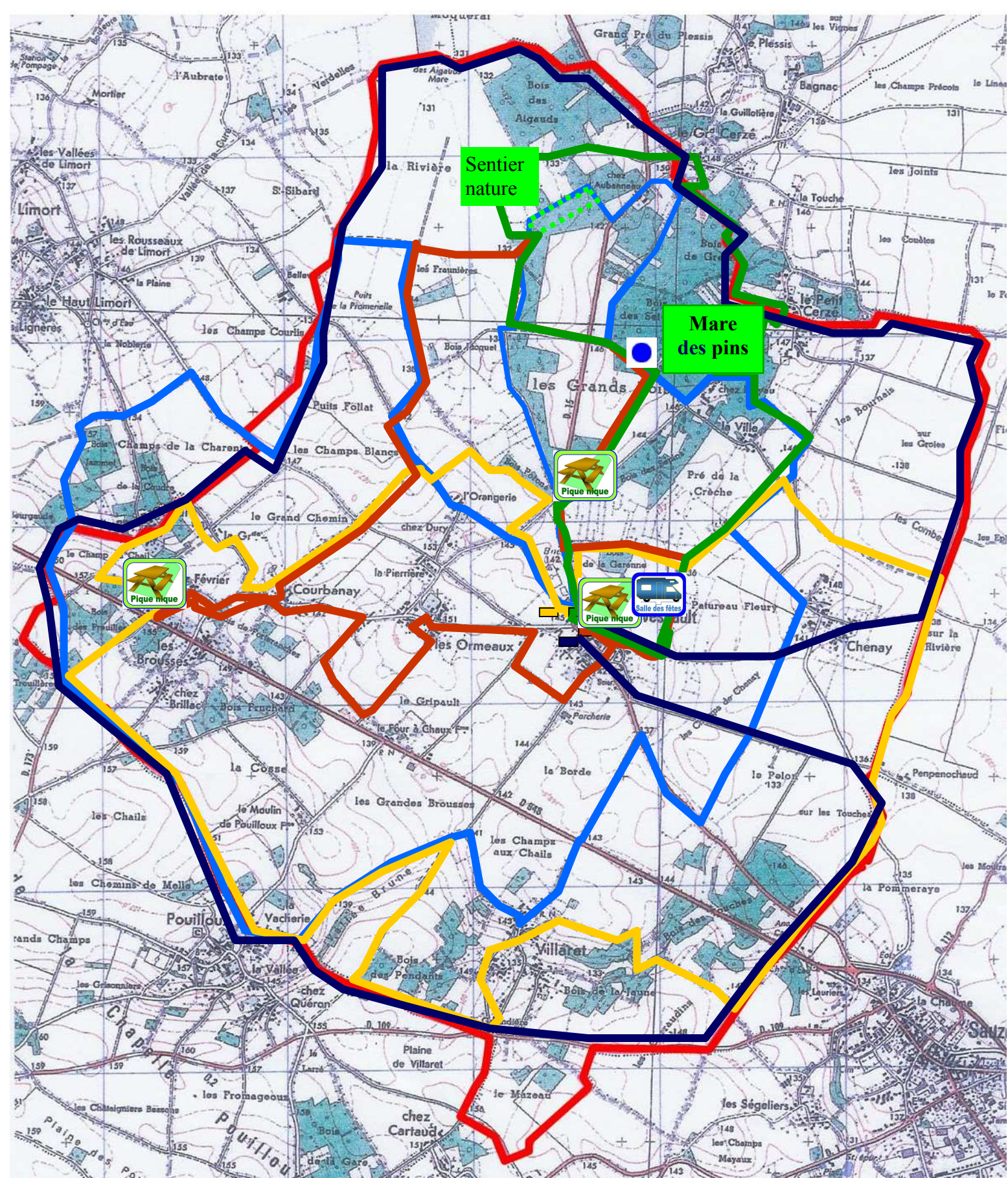
Tour de la commune

25 km

Circuit 5

Suivre balisage du sapin bleu foncé portant le n° 5.
 Le départ du circuit se fait à l'espace Michel GUYTON, derrière la salle des fêtes, il faut passer devant l'église.
 C'est un circuit sans difficultés majeures.

BONNE ROUTE



Sentier nature

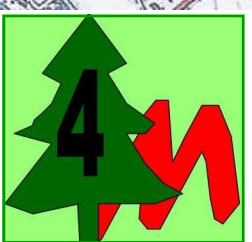
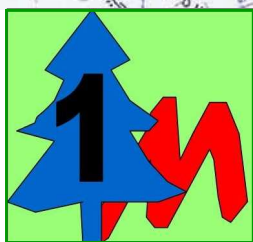
Mare des pins

Pique nique

Pique nique

Pique nique

Salle des fêtes



21 km

19 km

14 km

13 km

25 km

Circuit 1
(Départ: rue de l'orangerie)

Circuit 2
(Départ: rue des Grands Bois)

Circuit 4
(Départ: Espace Michel GUYTON)

Circuit 3
(Départ: Espace Michel GUYTON)

Circuit 5
(Départ: Espace Michel GUYTON)